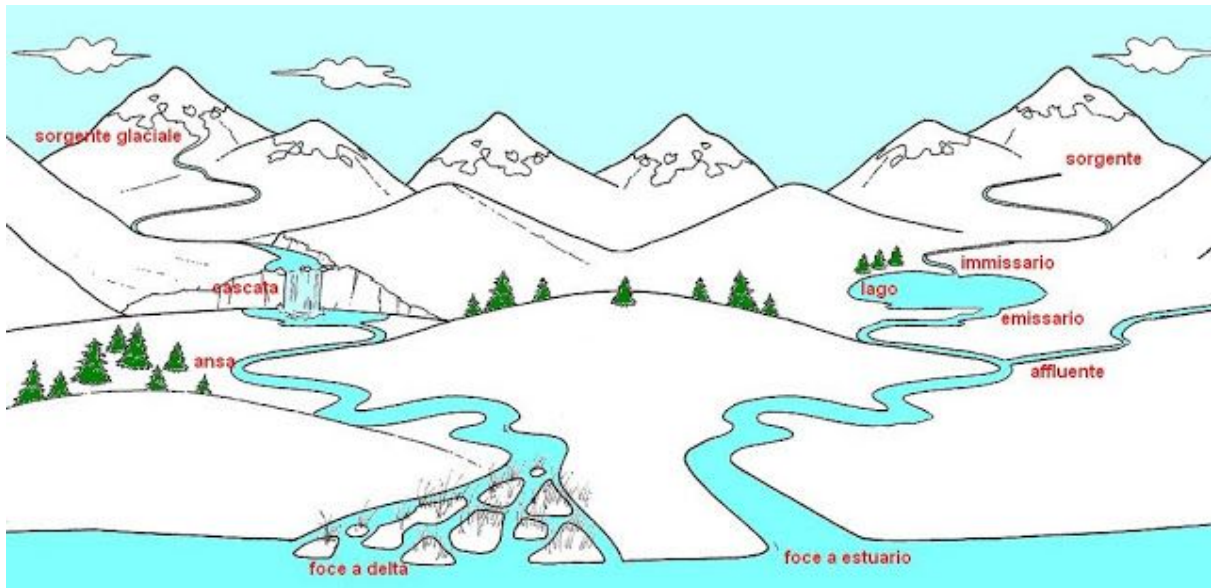


IL VIAGGIO DEL FIUME



1.....

Il fiume è un corso d'acqua dolce.

2.....

Il fiume nasce in montagna. All'inizio è un piccolo **ruscello** che sgorga da una **sorgente** o da un **ghiacciaio**.

3.....

Insieme ad altri ruscelli diventa uno stretto **torrente** e scende veloce dai monti. A volte, ma non sempre, succede che il fiume deve fare un salto fra le rocce e diventa così una **cascata**.

4.....

Quando il torrente arriva a valle, diminuisce la sua velocità e diventa un **fiume**, più lento e più largo. Il fiume scorre in un **letto** ed è delimitato dalle **rive** o **sponde**.

5.....

A volte, può succedere che il fiume entri in un lago. Quando il fiume entra nel lago si chiama **immissario**, quando esce dal lago si chiama **emissario**.

Lungo il suo percorso, altri corsi d'acqua più piccoli possono unirsi al fiume; questi corsi d'acqua si chiamano **affluenti**.

6.....

Infine il fiume arriva al mare. Il punto in cui il fiume si getta nel mare si chiama **foce** e può essere **a delta**, cioè ha la forma di tanti rametti, oppure **a estuario**, cioè ha la forma di un unico ramo.

Attività didattica a cura di Gramma-teca - Testo riadattato da un libro di testo di scuola primaria

IMG1: <https://storiageografia.wordpress.com/2014/03/03/dalla-sorgente-alla-foce-il-percorso-di-un-fiume/>

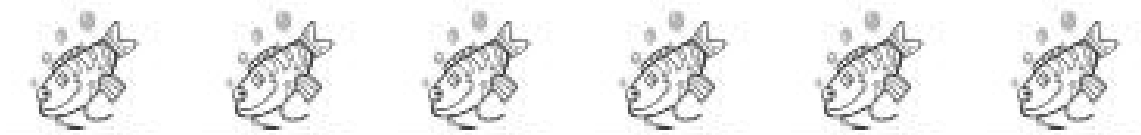
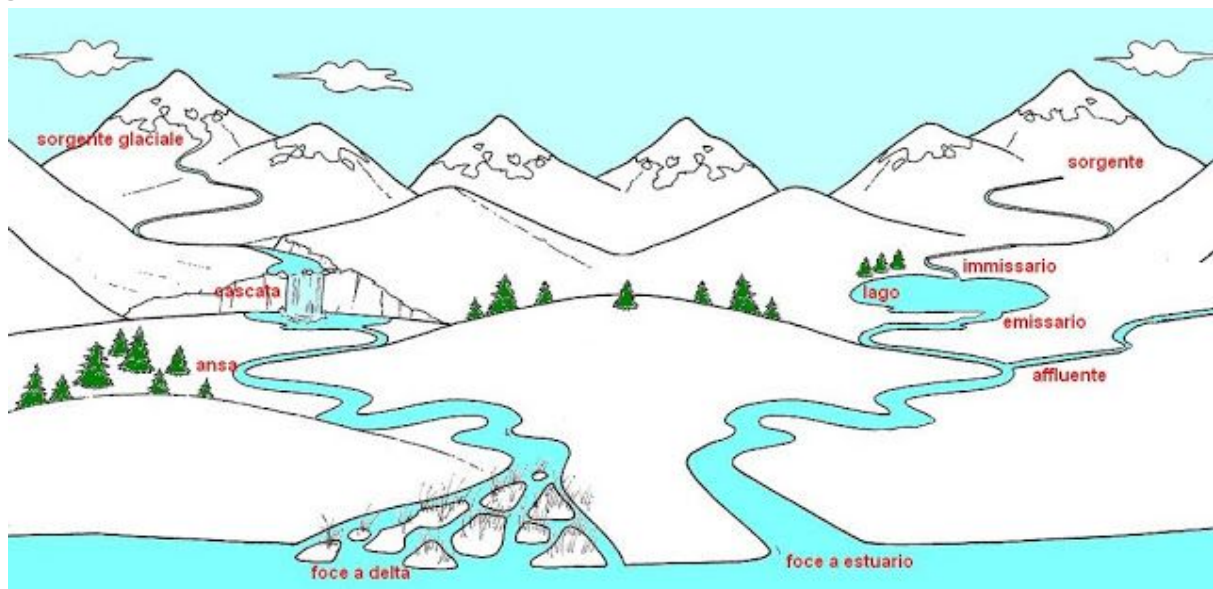
IMG2: <http://classemista.blogspot.com/2011/02/quiz-di-geografia.html>

www.grammateca.it

Attività 1. Inserisci ogni titolo al posto giusto

DOVE NASCE UN FIUME
IL FIUME ARRIVA AL MARE
IL RUSCELLO DIVENTA UN TORRENTE
IL FIUME ENTRA IN UN LAGO
CHE COS'È UN FIUME
IL TORRENTE DIVENTA UN FIUME

Attività 2. Leggi il testo e metti le parole in grassetto al posto giusto.

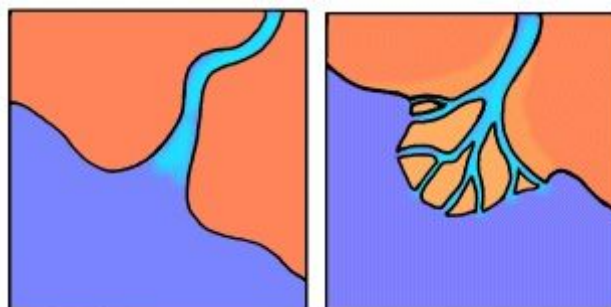


Attività 3. Usa alcune parole del disegno per completare le frasi.

1. Il..... è un corso d'acqua dolce che nasce in montagna e che sfocia nel mare o in un fiume più grande.
2. Insieme ad altri ruscelli diventa uno stretto..... e scende veloce dai monti.
3. Quando deve fare un salto fra le rocce il torrente diventa una.....
4. Quando il fiume entra nel lago si chiama....., quando esce dal lago si chiama.....
5. Lungo il suo percorso, altri corsi d'acqua più piccoli possono unirsi al fiume; questi corsi d'acqua si chiamano.....
6. Quando il fiume sfocia nel mare con la forma di tanti rametti si chiama.....
7. Il punto in cui il fiume arriva al mare si chiama.....

Attività 4. Collega.

A DELTA
A ESTUARIO



Attività 5. Giochiamo con le parole. Rimetti in ordine le lettere!

- UFMIE ----->.....
- OCFE ----->.....
- FFEAIULTN ----->.....
- ETOTNRER ----->.....
- SSMREIAO ----->.....
- TAACSAC ----->.....

Attività 6. Segui i titoli dei paragrafi e accompagna la goccia fino al mare!



www.disegnidacoloraregratis.it

1. Rispondi con V o F

1	Il fiume è un corso d'acqua salata.	V	F
2	Il fiume nasce da una cascata	V	F
3	All'inizio il fiume è solo un piccolo ruscello	V	F
4	Tanti ruscelli insieme formano un torrente	V	F
5	Quando il torrente arriva a valle diventa un fiume.	V	F
6	Il fiume è più veloce e più stretto di un torrente.	V	F
7	Il punto in cui il fiume sfocia nel mare si chiama riva.	V	F

2. Correggi le risposte false.

.....

.....

.....

.....

3. Collega le parole alla definizione.

1	Se la foce ha la forma di tanti rametti si chiama...
2	Quando il fiume entra in un lago si chiama...
3	Quando il fiume fa un salto fra le rocce si chiama....
4	I piccoli corsi d'acqua che si uniscono al fiume si chiamano
5	Quando il fiume esce da un lago si chiama...
6	Se la foce ha la forma di un solo ramo si chiama...

IMMISSARIO
A ESTUARIO
EMISSARIO
AFFLUENTI
A DELTA
CASCATA